

FOR RENT

賃料	管理費等
65,000円	2,500円

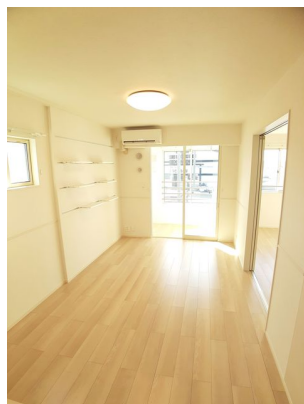
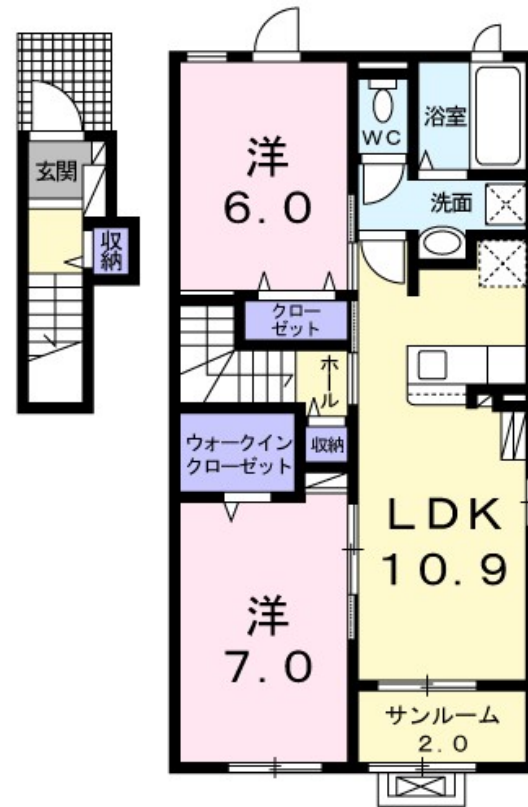
ネット使用料不要

【2階角部屋】ペット可物件

【外観】



【間取り図】



図面と現況が異なる場合は現況が優先となります。

間取りの「S」はサービスルーム(納戸)です。

間取り	2LDK		
敷金	無	礼金	1ヶ月
敷引/償却金	-	保証金	-
物件種別	アパート		
建物名・部屋番号	アルメリア 201号室		
物件所在地	青森県八戸市湊町下河原		
交通	八戸線 陸奥湊駅 徒歩11分		
間取詳細	洋室(7畳) 洋室(6畳) LDK(10.9畳)		
構造・規模	木造 2階建 2階		
専有面積	62.59㎡	向き	南西
築年月	2021年2月	契約期間	2年
損害保険	有	入居時期	2022年12月下旬
駐車場	有(敷地内) 3300円/月 ~ 駐輪場		
設備	バス・トイレ別,風呂一坪以上,シャワー,エアコン,クローゼット,ウォークインクローゼット,洗面所独立		
その他費用	[一時金] クリーニング費用: 70,000円 [月次費用] 町内会費: 350円		
入居諸条件	ペット相談 二人可		
保証会社	必須 ハウスリース株式会社: 契約時保証委託料: 22,000円 月額保証委託料: 賃料総額の2.2%又は		
備考			

情報更新日2022年11月22日

No.0000004929

お問合せ先



青森県知事(2)第3406号
(公社)全国宅地建物取引業保証協会会員

株式会社といず不動産 レントドゥ! 八戸下長店

青森県八戸市下長3丁目13-26

TEL:0178-51-6421

E-mail: info@toys-realestate.com

FAX:0178-51-6431



携帯サイトから物件詳細を閲覧できます!

取引態様	手数料負担の割合	貸主	0%	借主	100%
仲介先物	手数料配分の割合	元付	0%	客付	100%