

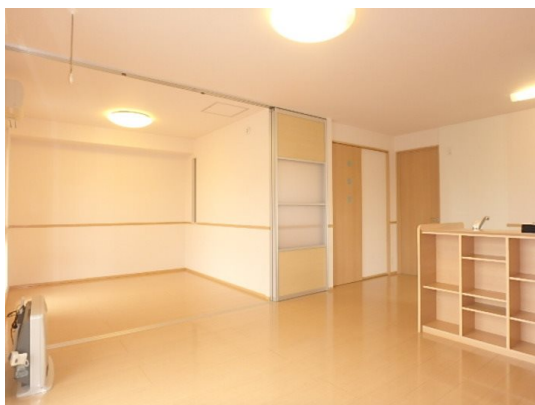
FOR RENT

賃料	管理費等
82,000円	4,000円

ネット無料 エアコン2台付き

ナチュラルスタイルであたたかみや、やわらかさを感じられる2LDK！
キッチン・浴室には窓があり、お部屋に明るさをプラス

【外観】



【間取り図】



図面と現況が異なる場合は現況が優先となります。

間取りの「S」はサービスルーム(納戸)です。

間取り	2LDK		
敷金	無	礼金	1ヶ月
敷引/償却金	-	保証金	-
物件種別	アパート		
建物名・部屋番号	シャンテ城下A 202号室		
物件所在地	青森県八戸市城下3丁目		
交通	市営・南部 デーリー東北新聞社前 徒歩6分		
間取詳細	LDK(12.06畳) 洋室(4.55畳) 洋室(6.12畳)		
構造・規模	軽量鉄骨 2階建 2階		
専有面積	59.05㎡	向き	
築年月	2012年3月	契約期間	
損害保険	有	入居時期	2022年7月22日
駐車場	付(無料) 駐輪場		
設備	B S, C A T V, T Vインターホン, エアコン, クローゼット, シャワー, シャワー付洗面台, シューズボックス		
その他費用			
入居諸条件			
保証会社	必須 機関保証加入必須。 機関保証料は月額賃料等総額の3.4% + 800円/月(その他商品あり)		
備考			

情報更新日2022年6月27日

No.0000004085

お問合せ先



青森県知事(2)第3406号

株式会社といず不動産 レントドゥ！八戸下長店

青森県八戸市下長3丁目13-26

TEL:0178-51-6421

E-mail: info@toys-realestate.com

FAX:0178-51-6431



携帯サイトから物件詳細を閲覧できます！

取引態様	手数料負担の割合	貸主	借主
仲介先物	手数料配分の割合	元付	客付