

FOR RENT

賃料	管理費等
30,000円	2,000円

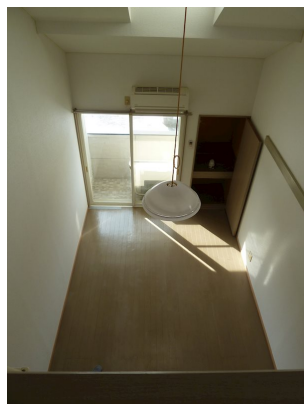
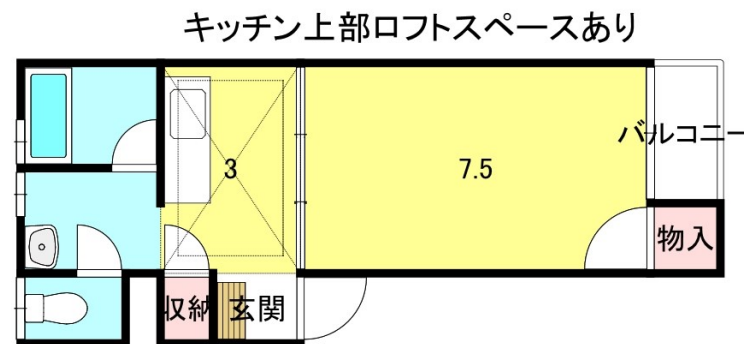
【ロフト】収納便利なロフト付で、お部屋もスッ

天井高く天窓から太陽の光が注ぎ込みます！

【外観】



【間取り図】



図面と現況が異なる場合は現況が優先となります。

間取りの「S」はサービスルーム(納戸)です。

間取り	1K		
敷金	1ヶ月	礼金	無
敷引/償却金	-	保証金	-
物件種別	アパート		
建物名・部屋番号	ライブバル小久保 2-6号室		
物件所在地	青森県八戸市桜ヶ丘2丁目		
交通	S32 小久保 徒歩2分		
間取詳細			
構造・規模	木造 2階建 2階		
専有面積	24.79㎡	向き	
築年月	1996年1月	契約期間	2年
損害保険	有	入居時期	2022年6月下旬
駐車場	付(無料)		
設備	インターホン,エアコン,ガスコンロ設置可,トイレ有,バス・トイレ別,バス有,フローリング,光ファイバ		
その他費用			
入居諸条件			
保証会社			
備考			

情報更新日2022年5月14日

No.0000001831

お問合せ先



青森県知事(2)第3406号

株式会社といず不動産 レントドゥ！八戸下長店

青森県八戸市下長3丁目13-26

TEL:0178-51-6421

E-mail: info@toys-realestate.com

FAX:0178-51-6431



携帯サイトから物件詳細を閲覧できます！

取引態様	手数料負担の割合	貸主	借主
仲介元付(一般)	手数料配分の割合	元付	客付