

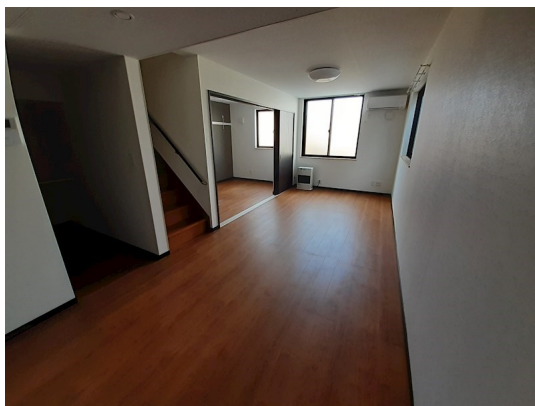
# FOR RENT

賃料	管理費等
83,000円	0円

## 2020年8月築の新築 八戸中心街まで徒歩圏内で

全国650店舗展開中ハウズドゥグループの賃貸部門レントドゥ！お部屋探しの事なら、なんでもお任せ下さい！！土・日・祝日も営業中

【外観】



【間取り図】



図面と現況が異なる場合は現況が優先となります。

間取りの「S」はサービスルーム(納戸)です。

間取り	3LDK		
敷金	無	礼金	1ヶ月
敷引/償却金	-	保証金	-
物件種別	アパート		
建物名・部屋番号	メ・ドーツ 205号室		
物件所在地	青森県八戸市柏崎2丁目		
交通	八戸市・階上町・南部町・軽米町・洋野町エリア 下大工町 徒歩4分		
間取詳細	LDK(14.75畳) 洋室(6.25畳) 洋室(7.5畳) 洋室(5畳)		
構造・規模	木造 2階建 2階		
専有面積	77.22㎡	向き	
築年月	2020年8月	契約期間	
損害保険		入居時期	即時
駐車場	有(敷地内) 5500円/月~		
設備	B S, T Vインターホン, エアコン, シャワー付洗面台, パス・トイレ別, 温水洗浄便座, 照明付き, 洗面所独		
その他費用	[一時金] 定額クリーニング費: 77,000円 [月次費用] 賃料振込手数料: 330円 [備考] 駐車場1台 5,000円 2台目要確認		
入居諸条件			
保証会社	必須 初回保証料月額賃料等総額の80%		
備考			

情報更新日2021年4月11日

No.0000001686

お問合せ先



青森県知事(2)第3406号

株式会社といず不動産 レントドゥ！八戸下長店

青森県八戸市下長3丁目13-26

TEL:0178-51-6421

E-mail: info@toys-realestate.com

FAX:0178-51-6431



携帯サイトから物件詳細を閲覧できます！

取引態様	手数料負担の割合	貸主	借主
仲介元付(一般)	手数料配分の割合	元付	客付